



ACTURION

BEST of INDUSTRIAL-IT

Calmo Edelstahl, VESA

Panel PC

ab 3.459,00 EUR zzgl. MwSt + Versandkosten



Features

passiv gekühlt

Wandmontage über VESA 75 oder 100 möglich

geschützt gegen Reiniger pH 2-11

IP69K



24/7



Fall



Staub



Frost



Hitze



Schock



Wasser

TECHNISCHE DATEN

BASISINFORMATIONEN

CPU	Intel® Core™ i3 - 9th-Gen. (9100 , 4 Kerne, 3,6 GHz, 6 MB Cache) – ODER – Intel® Core™ i5 - 9th-Gen. (9500, 6 Kerne, 3,0 GHz, 9 MB Cache) – ODER – Intel® Core™ i7 -9th-Gen. (9700, 8 Kerne, 3,0 GHz, 12 MB Cache) <i>CPU wird über BIOS auf 35Watt TDP wärmeoptimiert</i>
-----	---

Grafik	Intel® UHD 630
--------	----------------

Betriebssysteme	Microsoft® Windows™ 10 IoT Microsoft® Windows™ 10 Pro 64-Bit Linux™ IGEL Ready (OS11)
-----------------	--

Bildschirm	FHD Touch 21,5 " FHD Display, Auflösung 1920 x 1080 Pixel, Helligkeit 590 cd/qm, Kontrast {brightness} kapazitiver 10-Finger-Touch, Handschuh tauglich, PCAP TFT Touchscreen mit Sicherheitsglas und LED-Hintergrundbeleuchtung
------------	---

Alle Angaben sind Herstellerangaben. Stand 04/2024. Änderungen und Irrtümer vorbehalten.
Alle vorhergehenden Versionen verlieren hiermit ihre Gültigkeit.

Calmo Edelstahl, VESA
Seite 1



ACTURION

BEST of INDUSTRIAL-IT

Display Interface 1	DisplayPort 1.2 (4096 x 2160 bei 60Hz)
---------------------	---

Display Interface 2	DisplayPort 1.2 (4096 x 2160 bei 60Hz)
---------------------	---

Verfügbarer Arbeitsspeicher	8 GB DDR4 (PC2400 SO-DIMM) 16 GB DDR4 (PC2400 SO-DIMM) 2x 32 GB DDR4 (PC2400,)
-----------------------------	--

Verfügbare Festplattengrößen	250 GB (SSD) 2,5 " (SATA3 mit 6 Gb/s) 512 GB (SSD) 1 TB (SSD)
------------------------------	---

SCHNITTSTELLEN

Physikalische Schnittstellen	1x M.2 B-Key
------------------------------	--------------

Kommunikation	Realtek (ALC 671 5.1 / Kanal High Definition Audio) Audio-In Audio-Out Bluetooth 5.x (Option) RFID (Option) NFC Reader (Option)
---------------	--

Schnittstellen unten es können 8 Schnittstellen realisiert werden / Schnittstellen werden durch die verpressten Buchsen aus dem Gerät heraus geführt.	2x USB 3.1 Gen1 4x USB 2.0 Typ C 1x Display Port 1.2 2x LAN RJ45 1x RS232 COM 1x 8bit GPIO 1x AC-IN
--	---

Barcode	1D/2D Barcode Reader (Option)
---------	-------------------------------

SCHUTZ

Schutzklassen	geschützt gegen Reiniger pH 2-11 IP69K (frontseitig+rückseitig, rundum)
---------------	--

Umgebungstemperatur	-20 °C - +55 °C (Arbeitstemperatur)
---------------------	-------------------------------------

WEITERE DATEN

Kühlung	passiv gekühlt
---------	----------------



ACTURION

BEST of INDUSTRIAL-IT

Abmessungen	638 cm x 389 cm x 81 cm
Gewicht	14,0 kg
Ladegerät	Eingangsspannung (Input 85-264V AC)

BESONDERHEITEN

Sicherheitsfunktionen	TPM 2.0
Zertifizierungen	CE
Lieferumfang	Panel PC inkl. Netzteil (extern)
Garantie	2 Jahre Bring-In (optional bis zu 5 Jahre)
Spezielle Funktionen	RFID Reader 5x HotKey + Touchabschaltung Always-On Wake-on-LAN PXE-Boot Watchdog System Guard Touchbedienfeld: 1=Power, 2=Touchabschaltung, 3-7=konfigurierbare Funktionstasten, 8=RFID Reader

Mögliche Erweiterungen	M.2 2242/2260/2280 Schnittstellenmodul · 12-24V DC-In
------------------------	--

Montagemöglichkeiten	Wandmontage über VESA 75 oder 100 möglich
----------------------	---

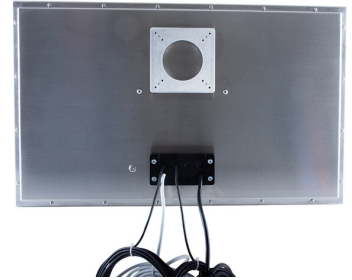
ALLGEMEIN

Ursprungsland	Deutschland
Statistische Warennummer	84714900
Imagestabilität	Verfügbar bis 2025



ACTURION

BEST of INDUSTRIAL-IT



Alle Angaben sind Herstellerangaben. Stand 04/2024. Änderungen und Irrtümer vorbehalten.
Alle vorhergehenden Versionen verlieren hiermit ihre Gültigkeit.

Calmo Edelstahl, VESA
Seite 4